



SCHETELIG-senaste nytt

GRÖNSAKSORTNYHETER FÖR VÄXTHUSPRODUKTION 2010



DESSA REKOMMENDERAR VI!



Sassari RZ

TOMAT

Tomaten är den mest odlade växt-husgrönsaken i Finland. Den normala runda lös plockade tomaten behärskar marknaden, specialtomater – körsbärstomat undantaget – har inte funnits i större utbud. Det lönar sig att hålla ögon/öron öppna för marknadens och konsumentens krav på förändringar och tillsammans med uppköparen fundera över andra möjliga tomat typer-sorter, såsom olika fruktform, fruktstorlek.. smaken inte att förglömma. Allmänna tumregeln är, att små tomater är smakligare än stora!

ARVENTO RZ är en kraftig växande mjöldaggstolerant sort. Liksom övriga moderna sorter behöver Arvento en aktiv växtstyrning. Arvento har en stor skördepotential, fruktvtikt på 100–105 g.

DOMETICA RZ har en aning mindre fruktstorlek, 80–85 g och har mjöldaggstolerans. Den passar också till belysning på grund av hög avkastning och en eminent fruktvtikt. Dometica är kraftig växande och dess blad uppåt riktade.

CAREZA EZ har lyckats mycket bra i Holland. Mjöldaggstolerant, kraftig växande sort som orkar producera mycket frukter, vilka är jämnt vackert röda och vars fruktvtikt ligger på 85–95 g. Careza passar även i belysta odlingar.

DIRK EZ är en sort som lyckats bra i belysningsodling i Finland. Skördeavkastning är mycket hög. Sorten är kraftig växande och tål höga temperaturer. Dirk ger tidig skörd och smakliga frukter med, 100–110 g vikt. Dirk är mjöldaggstolerant, passar för normal lös plockning och även som klastomat.

TEMPTATION EZ är en utmärkt sort för odlare, som ställer extra höga krav på fruktvtikten. Temptation tillhör specialtomat klassen, fruktvtikt 60–70 g. Fruktterna kan skördas som klastomat eller som lösplockade. I många länder säljs Temptation som smaktomat.

Plommontomat

SAVANTAS EZ är den bästa på marknaden varande plommontomaten. Vackra frukter, vikt 100–110 g. Smaken är bra, inte så syrlig som tomater i allmänhet.

Savantas växer kraftigt, men växten är lätt att styra på normalt sätt. Skörden är helt jämförbar med vanliga runda tomater.

Körsbärstomat

CHERAMY RZ tillhör eliten av körsbärstomater. Fruktens medelvtikt är 14 g; vackra runda, smakliga frukter. Det rekommenderas pincering av frukterna på klansen till 12–14 frukter.

SASSARI RZ är en ny körsbärstomatsort som det väntas mycket av. Frukt medelvtikt på 16 g, och en hög totalskörd. Fruktens brix-värde är hög, och smaken därefter. Sorten är kraftig växande och kräver en aktiv växtstyrning, vilket är en förutsättning för hög skörd.

CLAREE EZ är ledande körsbärstomatsort i Holland och passar utmärkt även i finska förhållanden. Orsaken till populariteten är en ovanligt hög skörd och bra smak. Fruktens medelvtikt är 15–16 g. Kraftig växtsätt och starkt rotsystem.



Arvento RZ

Savantas EZ

PAPRIKA

Paprika är en svårödlad växt, med ett lyckat sortval är i mångt och mycket avgörande för bra resultat. Enza Zaden har långa traditioner som paprikaförädlare: sorterna är mest odlade i Mellan-Europa.

FERRARI EZ är som namnet säger snabbt röd. Ferrari är kraftigväxande och dess fruktbarhet är en garant för hög avkastning. Smaken mycket tilltalande.

SPIDER EZ är en nyare förädling, vilken snabbt har blivit odlarnas favorit. Spider kan plockas gröna, smaken är även då bra. Totalsköörden stiger märkbart, om en del av skörden plockas som gröna!

SALANOVA® - SALLAT

SALANOVA® är Rijk Zwaans nya lyckade sallats-typ. Sortfamiljens sallat har mycket jämnstora blad med mycket fyllig utseende. I odling är Salanova typen litet långsammare än övrig kruksallat, men odlingstidens differens kan kompenseras en aning genom längre tid i plantväxtstadiet. Smakliga Salanova säljs alltid med produktnamn.

Bekanta Er med Salanova-sorterna på sida 3!
www.salanova.com



Gulfstream EZ

GURKA

Av gurksorter krävs i dagsläget oerhört mycket: skördemängd, anpassning till olika förhållanden, motsånds-kraft mot sjukdomar, livskraft... Förädlarna har en klar uppfattning om odlingskraven som finns i Finland och ett intresse att för oss förädla fram optimala sorter.

CONFIDA RZ är ett bra alternativ till kända Armada i belyst vinterodling, när ingen mjöldaggstolerans krävs. Confidas skörd börjar tidigt och fortsätter som mycket riklig. Frukterna är vackert mörkgröna och räffliga. Confida är mycket motståndskraftig mot svartprickrota..

PROLOOG RZ lämpar sig till plantering efter Confida i belyst odling eller i slutet av februari i icke belyst odling. Proloog är också en stark sort i belysning, om mjöldagg är med i vinterodlingen. Proloog ger en jämn avkastning och totalsköörden blir riklig. Proloog är medeltolerant mot mjöldagg.

DEMARRAGE RZ är förädlad speciellt för stora ljusmängder: rekommenderad minimi ljusmängd är 200 W/m². Demarrage producerar gurkämnen rikligt, borttagning av extra gurkämnen rekommenderas, detta ger bättre skördeavkastning. Mjöldaggstolerans är samma som hos Proloog.

24-159 RZ är den tredje RZ medeltoleranta sort. Nyhets-sorten passar för nedläggning och dess ljusutnyttjande förmåga är speciell. Rekommenderas i belysning eller första planteringen på våren.

GULFSTREAM EZ: odlades i Finland sommaren 2009 med utmärkt resultat. Sorten är medeltolerant och kraftig växande, klarar bra av sommarvärmen, utan att skörden lider. Av Gulfstream väntar vi oss mycket. Lämpar sig för nedläggning och paraplysystem.

EMINENTIA RZ är en högtolerant sort för belysning- och sommarodling. Typiskt för Eminentia är att den gör enbart 1 frukt per bladskaft, varför arbetsinsatsen blir mindre. Sorten har kraftigt rotsystem och klarar sommarvärmen mycket bra.



72-476 RZ

Enza Zaden NÄRA FINLÄNDSKA ODLARE

Enza Zaden grundades år 1938 med namnet "De Enkhuizer Zaadhandel". Inriktningen var då att sälja möjligast mycket frö. Efter lyckade resultat utvecklades verksamheten snabbt, personalen utökades och många fler sorter började förädlas. Detta förädlingsarbete fortgår ännu och grönsakssortimentet betjänar odlarnas krav världen över.

Nyckeln till Enza Zaden:s framgång är företagsamhet, yrkeskunskap och förtroende. Kunskapen och den senaste teknologin ger möjligheter att få fram pålitliga sorter av hög kvalitet. Tack vare den senaste teknologin är det nu också enklare än tidigare att få fram sorter som passar för t.ex olika länders behov.

Fröförädlings mål är att motsvara odlarnas krav på bästa möjliga sätt. För lyckad odling krävs högklassiga grönsaksfrön. Fröna måste vara friska, enhetliga, pålitliga, lätta att så, samt ha bra grobarhet. Förädlingsavdelningens högklassiga teknik garanterar kvalitetsfrön för produktion och leverans.

Enza Zaden har dotterbolag i 17 länder. I länder, vilka Enza Zaden inte har dotterbolag, verkar företaget genom återförsäljare. I Finland har samarbete med Schetelig pågått under lång tid.



GE Lucalox™ XO PSL



Spider EZ

Enza Zaden önskar vara nära finska odlare, därför avlönas i Närpes området Lisette Lassfolk. I samarbete med Schetelig's representanter testas Lisette för finska förhållanden lämpliga sorter. Efter lyckade lokala tester blev resultatet att vi nu kan presentera tomatorterna Frigg och Dirk. Som bäst görs försök, för att hitta lämpliga gurksorter för belyst odling samt traditionella vår- och sommarplanteringar.

Läs mera: www.enzazaden.com



Rijk Zwaan Seeds & Services

I SORTIMENTET ÖVER 30 OLIKA PRODUKTER OCH ÖVER 800 SORTER!

Rijk Zwaan är en av de 10 största grönsaksförädlarna i världen. De har specialiserat sig på fröförädling, produktion med inriktning till växthus och för friland. Kunder är odlare över hela världen.

Företagets viktigaste målsättning är att utveckla/förädla fram nya grönsakssorter. Utbudet förnyas och förbättras från år till år. Samarbetet förädlare, odlare och handeln ger möjlighet till utvecklandet av nya produkter och nya möjligheter. Rijk Zwaan erbjuder också odlingsrådgivning.

Rijk Zwaan Nord-Europa

För produktion väljs sådana sorter, vilka är lämpliga för lokal produktion. För Norden är det viktigt med gurk- och tomatorter lämpliga för vinterodling, samt för vattenodling lämpade sallatsorter.

Tillsammans med odlarna finns frörepresentanten med som står i fortlöpande kontakt med i holländska arbetande förädlare. På detta sätt går odlarens önskemål snabbt till förädlingsgruppens kännedom. Nordiska RZ-teamet arbetar i nära samarbete tillsammans med lokala representanter i varje land, på så sätt uppnås de bästa lösningar.

Schetelig är Rijk Zwaan samarbetspartner i Finland samt i många övriga länder.

Läs mera om sorterna och verksamhet
www.rijkszwaan.com



Bild: RZ



GE Lighting

PASKAL

PARTNERSHIP FOR GROWTH



Rollerhook

Clipper

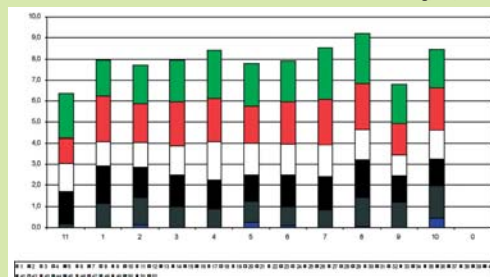
Höst 2009-vår 2010 SORTFÖRSÖK I BELYST TOMAT I NÄRPES



Den 10.8.09 blev tomatforsök i belyst odling planterat i Närpes. 10 försöksorter och standardsort finns med i försöket, där nummer 1-6 är från Rijk Zwaan och nummer 7-10 från Enza Zaden. Nummer 11 är standard sort i odlingen. Belysningsmängden i växthuset är 230 W/m². Sortforsöket pågår till nästa sommar, dvs ca 11 månaders kultur.

Ring till Peter Söderback,
när du vill veta mera
tel. 0400 749 494.

kg/m²/vecka



Skörde period: 25.9-30.10.09 (färg/vecka)



Salanova®



Fråga våra
representanter
kring
produkterna!

BIOLOGISK BEKÄMPNING I SALLATS- ODLINGAR

Sallat är en riktig färskgrönsak, och därför bör bekämpningsmedels användning undvikas i mån av möjlighet. För produktens image är det högsta krav på att inhemska sallaten når konsumenten utan bekämpningsrester. Sallaten är snabbväxande, vilket utgör en utmaning för nyttodjuret att hinna med. Nyttodjuret hinner inte utveckla en bestående population i växtbeståndet, därför skall nyttodjur tillsättas regelbundet. Vanligaste sättet är att varje vecka utplacera mindre mängder av Aphipar/ Ervipar parasitsteklar som förebyggande bekämpning. Hittas bladlöss, öka utsättning under 2-3 veckors period.

Rotzonen är ett annat område, där bekämpning behövs. Sorgmyggor kan orsaka mycket problem i odlingen, därför behöver dessa bekämpas regelbundet med nematoder. Entonem blandas in i såjorden, så begränsas utvecklingen av sorgmyggans larver direkt. Rötterna skall också skyddas mot eventuella svampangrepp. Trianium-svamppreparat har visat sig effektiv och förmånlig att använda som rotstärkande medel. Trianium bildar ett skydd kring rothåren, vilket försvårar svampens angrepps möjligheter märkbart och därmed uppnås starkare och effektivare rotsystem. Prova Trianium i Din odling. Även Gliomix är också ofta använt.

Vid bekämpning av svampsjukdomar är den allmänna odlingshygien i nyckeltällning.

- Ogräs får ej förekomma.
- Stående vattensamlingar är för sorgmyggor förökningsplatser.
- Odlingsrännorna skall rengöras regelbundet.

Schetelig och Koppert erbjuder pålitligt leverans av biologiska produkter och rådgivning till användare.



KOPPERT
BIOLOGICAL SYSTEMS

VÄLJ PASSLIGA SALLATSSORTER FÖR PRODUKTION I VÄXTHUS

Sallaten har fortlöpande växt i popularitet i finska mat urvalet. Vi i Finland är världens ledande inom krukodling av sallat, därför är förädlarnas utmaning att utveckla lämpliga sorter för vår odlingskår.

Handeln är också intresserad i specialsallader. Större sortiment utbud gynnar hela salladens försäljning, fastän marknadsföring kräver arbete och tålamod.

Våra samarbetspartners, ledande sallatsförädlare som Rijk Zwaan, Enza Zaden och Seminis har ambition att utveckla nya produkter.

CARMOLI RZ

Bl: 1-23, 25 / Nr: 0
Mycket röd Lollo Rossa -sort.
Passar utmärkt till krukodling.

MURAI RZ

Bl: 1-26 / Nr: 0 LMV
Röd ekbladssallat till krukodling. Vackert runt växtsätt.

AFICION RZ

Bl: 1-16, 19, 21, 23
Grand Rapids för året om odling.
Snabbväxande, men inte rända bladskäft.

VERTEENTE RZ

Bl: 1-25 / Nr: 0 / Pb LMV
Sallats bladlusresistent (Nassonovia) Grand Rapids -sort.
Pröva Vertente tillsammans med Din huvudsort.

HUGIN, Seminis

Grand Rapids, kompaktväxande med vacker bladform. Klarar hög värme på sommaren, inte känslig för bladkantsbränna.

FRILLICE, Seminis

Issallat, det enda och rätta.

Salanova® !

Salanova® är Rijk Zwaans kompletta, smakliga sortfamilj. Röda färgen är ljusare på vintern än sommardag, sorterna reagerar kraftigt efter ljusspektrat. Nedan några goda Salanova-sorter:

Salanova® SENECA RZ

Bl: 1-10, 13-26 / Nr: 0 LMV
Grön Salanova

Salanova® RENOIR RZ

Bl: 1-26
Röd Salanova. Form som Seneca, men annorlunda färg.

Salanova® GAUGIN RZ

Bl: 1-15, 17-22, 24, 25
Röd Salanova, mörkare än Renoir.

Salanova® XAVIER RZ

Bl: 1-26
Röd ekbladssallat Salanova, bildar ett vackert huvud.

Salanova® DAGAMA RZ

Bl: 1-26
Grön ekbladssallatssort

Salanova®
...are you ready?

ÖRTUTBUDET - VÄLJ!

Enza Zaden har specialiserat sig på örtförädling. Här finns ett stort utbud till växthusodling lämpade örter för året runt odling.



Basilika Marian
Basilika Genoveser
Basilika, specialsorter
Körvel
Koriander
Lavendel
Libbsticka
Mejram
Oregano
Persilja

Pepparmynta
Rosmarin
Rucola selvatica Grazia,
vild rucola
Rucola coltivata
Gräslök
Salvia
Citronmeliss
Dill
Timjam



Basilika Marian

Schetelig

GÖDSELMEDEL ANPASSADE FÖR DIN ODLING

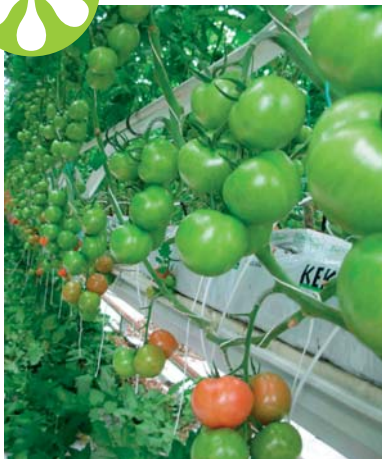


Bild: RZ

SQM och Schetelig's gödselprodukter ger dig som odlare ett garanterat högkvalitativt sortiment, anpassade till Din odlingsväxt. Både enskilda – och sammansatta gödselmedel, för att tillgodose olika kulturer och råvatten, får du från ledande gödselproducent. Eftersom SQM är flexibla har vi även kunnat utveckla egna gödselmedel, anpassade för våra förhållanden.

Vi har i detta nu 3 olika PK gödselmedel, **Hydrostar**, **HydroMax** och **HydroFeed**. Samtliga starkt koncentrerade, bruksmängd 300–500 g /m³ vatten, av dessa kan göras blandningar som passar för olika substrat, kulturer och råvatten.

Det koncentrerade näringsinnehållet + att gödseln är kvävefri gör brukslösningens kostnad lägre än för vanliga fullgödsel medel. Detta därför att kalksalpeter mängden som används blir högre och kalksalpetern är billigaste gödselmedlet.



VÄLJ ETT RIGTIGT VÄXTUNDERLAG! CULTILÈNE-STENULL

Från det fullständiga och flexibla Cultilène sortimentet finner du som odlare vad som behövs för såväl plantdrivning samt odling. Cultilène odlingskuber håller en jämn kvalitet från parti till parti, leveranser "right in time". I det breda sortimentet finner du det som du behöver, skräddarsydda specialmodeller enligt önskemål!

Cultilène Exact

Exact mattan har en stabil struktur där luft/vatten balansen hålls konstant under hela odlingssäsongen. Mattan är för 1-års användning. Den vågräta strukturen

förenklar bevattningen samt håller ett jämnt ledningstal i hela odlingen. Stort modell urval: Från korta 50 cm mattor för mellanplantering till långa 2 m mattor med varierande brädder och hållalternativ. Exact mattan går att fås både som inplastad och oinplastad.

Cultilène X-fibre

X-fibre mattan har korsgående struktur, vilket ger en snabbare rotning och växter med svagare rotsystem såsom paprika får en snabbare och enklare rotning. Enastående balans mellan vatten och luft i mattan. Enkel odlat matta som håller en bra fuktbalans, mattans kapillärkrafts egenskaper är ypperliga, drar vatten bra även om den blir i torrare laget. Sortimentet är enbart långa mattor med olika brädder och varierande hållmodeller. Modellurvalet av mattorna är rikligt, mattorna levereras antingen utan hål eller med färdiggjorda planthål. Stort urval av olika hållmodeller samt placering av planthålen antingen på rad eller i zick zack på mattan.

Cultilènes produkter levereras på pall som är inplastad och kan även lagras utomhus.

KEKKILÄ TORVPLATTOR OCH BASSÄNG

I Kekkilä torvunderlag sortimentet finns såväl Grönsaksplattan samt odlingsbassäng.

Kekkilä Odlingsbassängen är producerad av grov ljus finsk vitmosstov, kalkad och gödslad. Enbart i en storlek 100 x 30 x 13 centimeter med antingen perforerad eller sluten botten.

Kekkilä Grönsaksplatta är producerad av grov ljus finsk vitmosstov, kalkad och Humistar tillsatt. Grönsaksplattan är torkad och pressad. Grönsaksplattan finns i olika storlekar, med antingen planteringshål eller utan. Plattorna finns att fås plastade eller i nät.



SUNES TIPS!

Problem med lågt pH?

Super FK är lösningen.

Behöver du hjälp för att hålla droppet rent?

Antibloc Mineral och Organic – fråga mera! Ring till Sune, tel. 040 5877 939.

Odlingsrådgivning

HydroMax, HydroStar, Hydro Feed – alternativ för alla växtunderlag. Passande för grönsaks- och blomkulturer. När du valt att gödsla med SQM produkter så har också försäkrat dig om rådgivningshjäp i din kultur.



HUMLOR I VINTERODLING

Placering av bona på öppen ljus plats. Då underlättas orienteringen för humlorna, alltså lättare att hitta tillbaka till boet. Placera inte bona på mörk plats mitt i huset.

Bona skall öppnas när dagsljus förekommer. Det betyder ungefär mellan kl. 10.00–14.00 dessa 4 timmar räcker för att få en välutförd pollinering. Övriga tider hålls bona stängda. För att lyckas perfekt med pollineringen skall varje vecka insättas ett humlebo per 1000 m².



Schetelig