



SCHETELIG-uutiset

VIHANNESLAJIKEUUTUUEDET KASVIHUONETUOTANTOON 2010



NÄITÄ SUOSITTELEMME!



Sassari RZ

TOMAATTI

Tomaatti on eniten viljelty kasvi-huonevihannes Suomessa. Perinteisesti pyöreä irtotomaatti hallitsee markkinoita, eikä erikoismuodoilla – kirsikkatomaattia lukuun ottamatta – ole ollut tarjontaa. Silmät kuitenkin kannattaa pitää avoimena markkinoiden ja kuluttajien toiveiden muutoksille, ja miettiä ostoportaan kanssa mahdollisuuksia erilaisille hedelmämuodoille ja kokoluokille, makua unohtamatta. Yleinen nyrkkisääntö on, että pienet tomaatit ovat isompia maukkaampia!

ARVENTO RZ on voimakaskasvuinen härmätolerantti lajike. Muiden modernien lajikkeiden tapaan Arvento tarvitsee aktiivista kasvunohjausta. Arventolla on suuri satopotentiaali, hedelmäkoko on 100–105 g.

DOMETICA RZ on hieman pienempihedelmäinen 80–85 g härmätolerantti lajike. Se sopii myös valotukseen suuren satotasonsa ja laadukkaiden hedelmiensä ansiosta. Dometica on voimakaskasvuinen ja sen lehdet suuntautuvat ylöspäin.

CAREZA EZ on menestyt erittäin hyvin Hollannissa. Härmänkestävä, voimakaskasvuinen lajike jaksaa tuottaa todella paljon hedelmiä, jotka ovat tasaisen kauniin punaisia ja 85–95 g painoisia.

DIRK EZ on erittäin hyvin menestynyt myös valotomaattina Suomessa. Satotaso on hyvin korkea. Lajike on voimakaskasvuinen. Se sietää korkeitakin lämpötiloja. Dirkin sato alkaa aikaisin ja hedelmät ovat maukkaita, 100–110 g painoisia. Dirk on kestävä härmää vastaan. Dirk sopii sekä normaaliin irtotomaattituotantoon että terttutomaattiksi.

TEMPTATION EZ on mainio lajike viljelijälle, joka vaatii tuotteeltaan erinomaista makua. Temptation kuuluu erikoistomaattien joukkoon, hedelmien paino on 60–70 g. Hedelmät voidaan kerätä joko terttuna tai irtotomaatteina. Useassa maassa Temptation myydään makutomaattina.

Luumutomaatti

SAVANTAS EZ on paras markkinoilla oleva luumutomaatti. Hedelmät ovat kauniin soikeita 100–110 g painoisia. Maku on hyvä, ei niin hapokas kuin tomaatilla yleensä. Savantas kasvaa voimakkaasti, mutta kasvu on helppo hallita normaalein keinoin. Sato on täysin verrannollinen pyöreisiin tomaatteihin.

Kirsikkatomaatti

CHERAMY RZ kuuluu kirsikkatomaattien eliittiin. Hedelmien keskipaino on 14 g, ja kauniin punaiset hedelmät ovat maukkaat. Tertut suositellaan tystettäväksi 12–14 hedelmän jälkeen.

SASSARI RZ on uutuuskirsikkatomaatti, jolta odotetaan paljon. Hedelmien keskipaino on 16 g, ja kokonaissato on suuri. Hedelmien brix-arvo on korkea, eli maku on mitä mainioin. Lajike on voimakaskasvuinen ja tarvitsee aktiivista kasvunohjausta, mikä puolestaan on korkean sadon edellytys.

CLAREE EZ eli Hollannin johtava kirsikkatomaattilajike soveltuu loistavasti Suomen oloihin. Syy suosioon on poikkeuksellisen korkea sato ja hyvä maku. Hedelmien keskipaino on 15–16 g. Kasvu on voimakasta ja juuristo vahva.



Arvento RZ

Savantas EZ

PAPRIKA

Paprika on vaikea kasvi viljellä, ja onnistunut lajikevalinta onkin siten erittäin suuressa asemassa. Enza Zadenilla on pitkät perinteet paprikajalostuksessa: lajikkeet ovat eniten viljeltyjä Keski-Euroopassa.

FERRARI EZ on nimensä mukaisesti nopea punainen. Ferrarin voimakaskasvuisuus ja sen hyvä hedelmöityminen ovat korkean sadon vakuuksina. Maku on hyvin miellyttävä.

SPIDER EZ on uudempi jaloste, joka on nopeasti noussut viljelijöiden suosioon. Spiderin voi myös kerätä vihreänä, maku on silloinkin hyvä. Kokonaissato nousee merkittävästi, kun markkinoi osan sadosta vihreänä!

SALANOVA® -SALAATIT

SALANOVA® on Rijk Zwaanin uusi onnistuminen salaateissa. Lajikeperheen salaateissa on paljon samankokoisia lehtiä kauniina ruusukkeena. Viljelyssä Salanovat ovat hieman hitaampia kuin muut ruukkusalaatit, mutta viljelyaikaeroa voi kompensoida hieman pidemmällä taimikasvatusvaiheella. Täyteläisen makuisia Salanovia myydään aina tuotenimellä.

Tutustu Salanova®-lajikkeisiin sivulla 3!
www.salanova.com



Gulfstream EZ

KURKKU

Kurkkulajikkeelta vaaditaan tänä päivänä todella paljon: satotasoa, mukautuvuutta eri olosuhteisiin, tautien vastustuskykyä, elinvoimaa... Jalostajilla on selkeä käsitys viljelytarpeistamme Suomessa ja kiinnostus jalostaa optimaalisia lajikkeita.

CONFIDA RZ on hyvä vaihtoehto tutulle Armadalle valotuksessa talviviljelyssä, kun härmänkestävyyttä ei tarvita. Confidan sato alkaa aikaisin ja jatkuu hyvin runsaana. Hedelmät ovat kauniin tummanvihreitä ja urteisia. Confida on vahva mustapistemättä vastaan.

PROLOOG RZ sopii istutettavaksi Confidan jälkeen joko valoviljelyyn tai helmikuun lopusta alkaen luonnonvaloviljelyyn. Proloog on vahva myös talven valotetuksi lajikkeeksi, jos härmää on esiintynyt talviviljelyssä. Proloogin sato on tasaista ja kokonaissato muodostuu suureksi. Proloog on keskitolerantti härmää vastaan.

DEMARRAGE RZ on jalostettu etenkin suurta valomäärää varten: suositeltu minimivalomäärä on 200 W/m². Demarrage tuottaa kurkunalkuja runsaasti, liukoisten alkujen poisto on eduksi satotasolle. Härmänsietokyky on samanlainen kuin Proloogilla.

24-159 RZ on kolmas RZ:n keskitolerantti lajike. Uutuuslajike sopii alaslaskuviljelyyn ja sen valonkäyttökyky on erinomainen. Kokeile valoviljelyssä tai ensimmäisessä istutuksessa keväällä.

GULFSTREAM EZ:aa viljeltiin Suomessa kesällä 2009 erinomaisin tuloksin. Lajike on keskitolerantti ja voimakaskasvuinen, se kestää kesän kuumuutta ilman, että satotaso kärsii. Gulfstreamiltä odotetaan paljon. Se sopii sekä alaslaskuun että sateenvarjotetaan.

EMINENTIA RZ on voimakastolerantti lajike valoja kesäviljelyyn. Eminentialle on tyypillistä tehdä vain yksi hedelmä joka lehtihankaan, joten työntarve on vähäinen. Lajike on vahvajuurinen ja se pärjää kesän kuumuudessa erittäin hyvin.



72-476 RZ

Enza Zaden LÄHELLÄ SUOMALAISTA VILJELIJÄÄ

Enza Zaden perustettiin vuonna 1938 nimellä "De Enkhuizer Zaadhandel". Tavoitteena oli tuolloin myydä mahdollisimman paljon siemeniä. Onnistuneen tuloksen myötä toiminta laajeni nopeasti, henkilökuntaa lisättiin ja useita lajeja alettiin jalostaa. Tämä jalostustyö jatkuu edelleen ja vihannesvalikoima palvelee viljelijöiden tarpeita ympäri maailman.

Enza Zadenilla onnistumisen avaimina pidetään yritys-äisyyttä, ammattitaitoa ja luovuutta. Tietotaidon ja uusimpien teknologioiden merkitys korostuu luotettavan ja laadukkaan sekä eri markkinoille hyvin soveltuvan vihannesvalikoiman kehittämisessä.

Siemenjalostusosaston tavoitteena on vastata viljelijöiden tarpeisiin parhaalla mahdollisella tavalla. Onnistuneen viljelyn alku on korkealuokkaisissa vihannessiemenissä. Siemenien tulee olla terveitä, odotetun kaltaisia, luotettavia, helppoja kylvää sekä varmoja itämiseltään. Jalostusosaston laadukas tekniikka varmistaa laatusiementen kasvatuksen ja toimituksen.

Enza Zadenilla on tytäryritykset 17 maassa. Niissä maissa, joissa Enza Zadenilla ei ole omaa toimipistettä, yritys toimii paikallisten edustajiensa kautta. Suomessa yhteistyötä on jo pitkään tehty Scheteligin kanssa.



GE Lucalox™ XO PSL

Rijk Zwaan Seeds & Services VALIKOIMISSA ON 30 ERI TUOTETTA JA YLI 800 LAJIKETTA!

Rijk Zwaan on yksi maailman kymmenestä suurimmasta vihannesjalostajasta. Se on erikoistunut siemenien jalostamiseen, tuotantoon sekä toimitukseen kasvihuoneisiin ja avomaalle. Asiakkaina on kaupallisia viljelijä ympäri maailmaa.

Yrityksen tärkein tavoite on luoda ja kehittää uusia vihanneslajikkeita. Valikoima uusiutuu ja paranee vuosi vuodelta. Yhteistyössä jalostajien, viljelijöiden ja kaupan edustajien kanssa pystytään kehittämään markkinoiden vaatimia tuotteita ja uusia mahdollisuuksia. Rijk Zwaan tarjoaa myös viljelyneuvontaa.

Rijk Zwaan Pohjois-Euroopassa

Tuotantoon valitaan sellaisia lajikkeita, jotka sopivat paikallisesti viljeltäväksi. Pohjoismaissa ovat tärkeitä talviljelyyn sopivat kurkku- ja tomaattilajikkeet sekä erityisen suosittu vesiviljelyyn soveltuvat salaattilajikkeet.

Viljelijöiden parissa työskentelevät edustajat ovat jatkuvasti yhteydessä Hollannin laitoksilla työskenteleviin jalostajiin. Tällä tavalla viljelijöiden toiveet kulkevat nopeasti jalostusryhmän tietoon. Pohjoismaainen RZ-tiimi työskentelee kussakin maassa läheisessä yhteistyössä paikallisen edustajan kanssa, jotta parhaat ratkaisut löydetään.

Schetelig on Rijk Zwaanın yhteistyökumppani Suomessa sekä monessa muussa maassa.

Lue lisää lajikkeista ja toiminnasta:
www.rijkszwaan.com



Kuva: RZ



Spider EZ

Enza Zaden haluaa olla lähellä suomalaista viljelijää, joten Närpiön alueelle palkattiin Lisette Lassfolk. Yhteistyössä Scheteligin edustajien kanssa Lisette testaa Suomen olosuhteisiin sopivia lajikkeita. Onnistuneiden paikallisten kokeiden tuloksena on nyt esitelty tomaattit Frigg ja Dirk. Parhailaan tehdään myös kokeita, jotta löydetään talven valoviljelyyn sekä perinteiseen kevät- ja kesäviljelyyn sopivat kurkkulajikkeet.

Lue lisää: www.enzazaden.com



GE Lighting

PASKAL

PARTNERSHIP FOR GROWTH



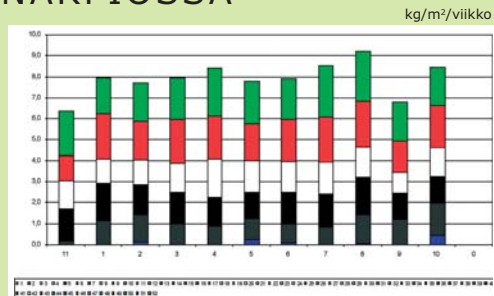
Rollerhook

Clipper

Syksy 2009-kevät 2010 VALOTOMAATIN LAJIKKEKOEET NÄRPIÖSSÄ

Koe alkoi 10.8.09 närpiöläisellä valotomaattiviljelmällä. Kokeessa on 10 koelajiketta ja peruslajike. Numerot 1-6 ovat Rijk Zwaanın ja numerot 7-10 ovat Enza Zadenin lajikkeita. Numero 11 on viljelmän peruslajike. Valotusmäärä on 230 W/m². Lajikekoe jatkuu ensi kesään eli kyseessä on ns. 11 kuukauden mittainen viljely.

Lisätietoja kokeesta:
Peter Söderback
puh. 0400 749 494



Satokausi: 25.9-30.10.09, väri/viikko



Salanova®



Kysy tuotteista
myyntiedusta-
jiltamme!

BIOLOGINEN TORJUNTA SALAATTI- VILJELMILLÄ

Salaatti on todellinen tuorevihannes, ja torjunta-aineiden käyttöä pitää välttää mahdollisuuksien mukaan. Tuotteen imagon kannalta on välttämätöntä, että suomalainen salaatti on kuluttajien saatavilla ilman jäämiä. Salaatti on viljelyssä nopea, mikä aiheuttaa haasteita torjuntaliölle. Eliöt eivät pysty muodostamaan pysyvää kantaa kasvustoon, joten uusia eliöitä pitää lisätä säännöllisesti. Tavallisin tapa on levittää viikoittain pieni määrä **Aphipar/Ervipar**-kivuvainokaisia kasvustoon ennakkotorjuntana. Jos kirjoja löytyy, lisäänn annostusta 2-3 viikon ajaksi.

Juuristovyöhyke on toinen kohta, missä tarvitaan torjuntaa. Sienisääsket voivat aiheuttaa suurta vahinkoa kasvustossa, mutta ne ovat torjuttavissa säännöllisillä **Entonem**-sukkulamatolevityksillä. Entonemia sekoitetaan kylvövaiheessa kasvualustaan, jossa ne ovat valmiina torjumaan sienisääskien toukkia. Juuristoa on suojattava myös sienitautien varalta. **Trianum**-sieni-valmiste on osoittautunut tehokkaaksi ja edulliseksi tavaksi vahvistaa juuristoa sienitautia vastaan. Trianum muodostaa peiton juurikarvojen ympärille, jolloin haitallisten sienien tunkeutuminen juuristoon vaikeutuu merkittävästi. Kokeile Trianiumia viljelmällisi. Myös Gliomix on paljon käytetty tuote.

Sienitautien torjunnassa yleinen viljelyhygienian avainasemassa.

- Rikkaruohoja ei saa olla.
- Seisovat vesilammikot ovat sienisääskien pesimäpaikkoja.
- Viljelykourut tulee puhdistaa säännöllisesti.



Schetelig ja Koppert tarjoavat luotettavat biologisen torjunnan toimitukset ja neuvonnan viljelijäasiakkailleen.

KOPPERT
BIOLOGICAL SYSTEMS

VALITSE SOPIVAT SALAATTILAJIKKEET TUOTANTOON KASVIHUONEISSA

Salaatit ovat jatkuvasti lisänneet suosiotaan suomalaisten ruokavaliossa. Meillä onkin maailman paras ruokkuviljelyn osaaminen. Jalostajien haasteena on löytää sopivat lajikkeet ammattilaisillemme.

Kaupalla on kiinnostusta myös erikoissalaatteihin. Valikoiman laajeneminen helpottaa kaikkien salaattien myyntiä, vaikka erikoissalaattien markkinointi vaatii työtä ja kärsivällisyyttä.

Yhteistyökumppaneillamme, johtavilla salaattikasvien jalostajilla **Rijk Zwaanilla**, **Enza Zadenilla** ja **Seminiksellä** on myös innokkuutta kehittää uusia tuotteita.

CARMOLI RZ

Bl: 1-23, 25 / Nr: 0

Erittäin punainen Lollo Rossa -lajike.
Sopii mainiosti ruokkuviljelyyn.

MURAI RZ

Bl: 1-26 / Nr: 0 LMV

Punainen tammenlehväsalaatti ruokkuviljelyyn.
Kaunis pyöreä kasvutapa.

AFICION RZ

Bl: 1-16, 19, 21, 23

Grand Rapids ympärivuotiseen viljelyyn.
Nopea, mutta ei venytä lehtiruotia.

VERTENTE RZ

Bl: 1-25 / Nr: 0 / Pb LMV

Salaattikirvaresistentti (Nassonovia) Grand Rapids -lajike. Kokeile Vertentea vakiolajikkeiden rinnalla.

HUGIN, Seminis

Grand Rapids, tiiviskasvuinen. Muodostaa kauniin lehvästön. Kestää hyvin kuumuutta kesällä, eikä ole altis lehdeneunapoltteelle.

FRILLICE, Seminis

Jääsalaatti, se ainoa ja oikea.



YRTEISSÄ
ON VARAA
VALITA!

Enza Zaden on erikoistunut myös yrttien jalostukseen. Heillä on erinomainen valikoima kasvihuoneissa hyvin kasvavia yrttejä ympärivuotiseen viljelyyn.

Basilika Marian
Basilika Genoveser
Basilica,
erikoislajikkeet
Kirveli
Korianteri
Laventeli
Lipstikka
Meirami
Oregano

Persilja
Piparminttu
Rosmarini
Rucola selvatica Grazia,
villirucola
Rucola coltivata
Ruohosipuli
Salvia
Sitruunamelissa
Tilli
Timjami



Basilika Marian

Schetelig

OPTIMAALISET LANNOITTEET



Kuva: RZ

SQM:n ja Scheteligin yhteistyössä kehitetyt lannoitteet takaavat laajan ja korkealuokkaisen tuotevalikoiman, joka soveltuu erinomaisesti Suomen olosuhteisiin.

Kolme PK-lannoitetta: **Hydrostar**, **HydroMax** ja **HydroFeed** ovat vahvasti tiivistettyjä, niiden käyttömäärä on ainoastaan 300–500 g/m³ vettä. Näistä voidaan valmistaa seoksia, jotka sopivat eri kasvuolustoille, eri kasveille sekä erilaisille raakavesille.

Tiivistetty ravintosisältö yhdessä tyytömmän lannoitteen kanssa alentaa seoksen kustannuksia tavallisiin täyslannoitteisiin verrattuna: käytettävä kalkkisalpietarin määrä on korkeampi.



VALITSE OIKEA KASVUALUSTA! CULTILENÈ-KIVIVILLA

Täydellisessä ja joustavassa Cultilène-valikoimassa on kaikki, mitä tarvitset sekä taimituotantoon että viljelyyn. Cultilène-viljelykuutiot ovat tasalaatuisia ja toimitukset tapahtuvat juuri oikeaan aikaan. Laajasta valikoimasta löydät tarpeisiisi sopivan tuotteen, myös erikoistoiveet voidaan ottaa huomioon.

Cultilène Exact

Exact-matossa on tiivis rakenne, jossa ilman ja veden tasapaino säilyy tasaisena koko viljelykauden ajan.

Matto on suunniteltu yhden vuoden käyttöön. Rakenne helpottaa kastelua sekä pitää johtoluvun tasaisena viljelyn ajan. Laaja tuotevalikoima: lyhyestä 50 cm väli-istutuslevystä pitkiin 2 m mattoihin. Monia eri leveyksiä sekä valmiita istutusreikävaihtoehtoja. Exact-mattoa toimitetaan sekä muovitettuna että muovittamattomana.

Cultilène X-fibre

X-fibre-matossa on ristirakenne, joka jouduttaa juurtumista, mm. paprikan juuristo kehittyy nopeammin. Matossa on hyvä veden ja ilman tasapaino. Siinä on helppo viljellä ja pitää hyvä kosteustasapaino. Tuotteen kapillaariset ominaisuudet ovat erinomaiset, eikä viljelyssä synny ongelmia, vaikka matto kuivahtaisi hieman. Tuotevalikoimassa on eri levyisiä pitkiä mattoja, myös erilaiset istutusreikävaihtoehtot ovat mahdollisia.

Cultilènen tuotteet toimitetaan muovitettuna lavoilla, jotka voidaan tarvittaessa säilyttää ulkona.

KEKKILÄN TURVEMATOT JA -ALTAAT

Kekkilän turvealustavalikoimassa on sekä vihanneslevy että viljelyallas.

Kekkilän Viljelyallas on valmistettu suomalaisesta karkeasta vaaleasta rahkaturpeesta. Se on kalkittua ja lannoitettua. Koko on 100 x 30 x 13 cm ja sitä on saatavana joko perforoituina tai suljetulla pohjalla.

Kekkilän Vihanneslevy on valmistettu suomalaisesta karkeasta vaaleasta rahkaturpeesta, joka on kalkitettu ja siihen on lisätty Humistaria. Levy on kuivattu ja puristettu, tuotetta valmistetaan eri kokoisina joko istutusreillä tai ilman. Levyjä saa joko muovitettuna tai verkolla.



SUNEN VINKIT!

Onko sinulla ongelmia liian matalan pH:n kanssa?

Ratkaisu on Super FK lisättynä kastelulannoitteiden joukkoon.

Tuottaako kastelujärjestelmän tippujen pitäminen puhtaina vaikeuksia?

Ongelman ratkaisevat Antibloc Organic ja Antibloc Mineral – kysy lisää Sunelta, puh. 040 5877 939

Viljelyneuvonta mukana!

HydroMax, HydroStar, Hydro Feed ovat hyvät vaihtoehdot kaikille aktiivisille ja inaktiivisille kasvuolustoille. Sopivat sekä vihannes- että kukkatuotantoon. Kun valitset yhteistyökumppaniksi Scheteligin ja SQM-tuotteet, varmistat viljelyneuvonnan tarhassasi.



KIMALAISET TALVIVILJELYSSÄ

NATUPOL-pesä sijoitetaan aivoimeen ja valoisuuteen paikkaan kasvihuoneessa. Näin kimalaiset löytävät tiensä takaisin pesään helposti. Älä sijoita pesää huoneen keskelle pimeään!

Pesä pidetään avattuna, kun huoneessa on päivänvalo eli marras-helmikuussa klo 10.00 ja 14.00 välisenä aikana. 4 tuntia riittää hyvän pölytyksen varmistamiseksi. Muina aikoina pesä pidetään suljetuna. Täydellisen pölytyksen takaamiseksi kannattaa sijoittaa joka viikko yksi uusi pesä / 1000 m².

