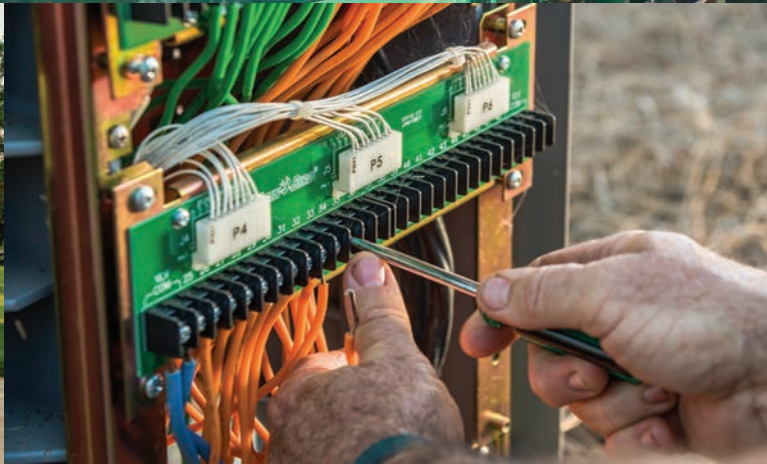




## Kastelujärjestelmän uudistamisopas

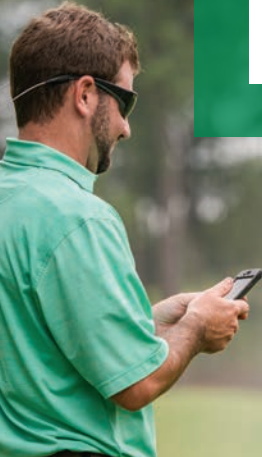




Kansi: Atlanta Athletic Club – Johns Creek, Georgia



# — FIND YOUR WAY TO AN — INTELLIGENT RENOVATION



Kentän kastelujärjestelmän uudistaminen on iso projekti, mutta sinun ei tarvitse hoitaa sitä yksin. Kun on aika aloittaa hanke, yhteistyö Rain Birdin kanssa tarjoaa etuja, joihin muut kastelujärjestelmävalmistajat eivät pysty. Seuraavat vaiheet auttavat sinua kulkemaan kohti onnistunutta lopputulosta.

.....

**“Yhteistyömme Rain Birdin kanssa yhdistää huippuluokan teknologian ja palvelun** mikä mahdollistaa tarkan, kohdennetun kastelun”

—Jonathan S. Jennings, CGCS  
Golfkenttämestari  
Shinnecock Hills Golf Club

## SELVITYS

**1: Kentän tarpeet**

**2: Kastelujärjestelmän arviointi**

## SUUNNITTELU

**3: Tiimin valinta**

**4: Masterplan-suunnittelu**

## TOTEUTUS

**5: Kastelusuunnittelu ja määrittely**

**6: Kumppanin valinta**



## Vaihe 1: Kentän tarpeet

Jokaisen uudistusprojektin tulisi pohjautua selkeään visioon siitä, millaiseksi haluat kenttäsi kehittyvän. Näin saat parhaan mahdollisen käsityksen tavoitteistasi.

### Mitä huomioida

- Vastaako kenttäsi tällä hetkellä pelaajiesi odotuksia?  
Jos ei, mikä estää odotusten täyttymisen?
- Tarvitseeko kentällesi tehdä arkkitehtonisia muutoksia pysyäkseen kilpailukykyisenä?
- Onko sinulla toiminnallisia haasteita, jotka parempi kastelujärjestelmä voisi ratkaista?
  - Heikko pelattavuus
  - Korkeat työvoima- tai käyttökustannukset
  - Huono vedenkäytön tehokkuus
  - Kulunut kalusto
  - Vanhentunut laitteisto
  - Määräysten noudattaminen



# Vaihe 2: Kastelujärjestelmän arviointi

Täysin uuden järjestelmän ja pienemmän päivityksen ero perustuu yleensä olemassa olevien laitteiden kuntoon. Kun teet arvioinnin huolellisesti, voit tehdä viisaamman investoinnin.

## Mitä huomioida

- Mikä on järjestelmän keskeisten osien nykyinen kunto? (Arvioi sekä fyysinen kuluminen että teknologiset rajoitteet.)
  - Vedenlähde
  - Veden laatu / suodatustarpeet
  - Pumppaamo
  - Putket
  - Liittimet
  - Kommunikaatioyhteydet
  - Keskusohjaus
  - Roottorit
  - Ohjaimet / 2-johdotekniikka tai maan alle asennettu teknologia

Suurin osa kastelujärjestelmän uudistuksista kuuluu johonkin alla olevista kategorioista. Tämä jaottelu auttaa sinua tunnistamaan, millainen uudistus vastaa parhaiten kenttäsi tarpeita.

### Täysi

**Järjestelmäuudistus** — Sadettimet ovat väärissä paikoissa, pumppu on viallinen tai tehoton, putket vaativat jatkuvaa korjausta ja painehäviöitä esiintyy.

**Ohjaus/sadettimet** — Sadettimet ovat väärissä paikoissa ja kaivataan parempia ohjausmahdollisuuksia.

**Vain sadettimet** — Sadettimien suorituskyky on heikko, mutta putket ja ohjaus toimivat riittävästi.

**Vain pumppu** — Pumppu on viallinen tai tehoton ikääntymisen vuoksi.

**Vain ohjausjärjestelmä** — Keskusohjausta ei ole, tai nykyistä keskusohjausta halutaan parantaa.

**Teknologiapäivitykset** — Halutaan varmistaa, että kenttä on valmiina tulevaisuuden vaatimuksiin.

### Nurmialueen vähentäminen

— Tarvitaan muutoksia vesirajoitusten tai kasvaneiden vesikustannusten vuoksi.

**Vaiheittainen/hybridimalli** — Toteutat pitkän aikavälin uudistussuunnitelmaa usean vuoden aikana, tai pyrit hallitsemaan suurta uudistusta rajallisella budjetilla.

## — Rain Birdin-järjestelmän etu —

Aloittamisen ei tarvitse olla monimutkaista. Kun asetat tavoitteita ja arvioit kenttäsi tilaa, hyödynnä lähes vuosisadan mittaista osaamistamme ja alan innovaatioita.

## Vaihe 3: Tiimin valinta

Harvat asiat vaikuttavat uudistuksesi lopulliseen onnistumiseen yhtä paljon kuin se, millaisen tiimin valitset. Näin varmistat, että saat projektiisi oikeat ihmiset:

### Mitä huomioida

- Millaisen tiimin tarvitset?
  - Arkkitehti
  - Kastelujärjestelmäkonsultti
  - Urakoitsija
- Onko alueellasi kollegoita, jotka ovat jo tehneet uudistuksen?
  - Kenen kanssa he työskentelivät?
  - Suosittelisivatko he heitä?
- Tarvitsetko tiimiltäsi erityisosaamista, joka liittyy hankkeesi erityistarpeisiin?



## Vaihe 4: Masterplan-suunnittelu

Kun tarkennat kentällesi sopivia arkkitehtonisia muutoksia ja kastelujärjestelmän päivityksiä, on hyvä pitää mielessä muutama lisäasia.

### Mitä huomioida?

- Mitkä parannukset täytyy tehdä heti?
- Voidaanko jotkin parannukset toteuttaa myöhemmässä, toisessa vaiheessa tarvittaessa?
- Mihin prioriteetteihin sinulla on tällä hetkellä realistisesti varaa?
- Minkä aikataulullisten rajoitteiden puitteissa joudut työskentelemään?

“Kun tapasimme Rain Birdin kanssa, kyse oli pelkästään faktoista.

He selittivät perusteet kaiken takana, ja kaikki tuntui loogiselta ja järkeenkäyvältä. Muista yrityksistä en saanut samaa vaikutelmaa. **Se on yksi monista syistä, miksi valitsin Rain Birdin.**”

—Ryan Tuxhorn, Kenttämestari  
Somerset Hills Country Club



### — Rain Bird-järjestelmän etu —

Rakenna oikea tiimi kysymällä oikeat kysymykset. Kun teet yhteistyötä Rain Birdin kanssa, voit edetä jokaisessa uudistuksen vaiheessa luottavaisin mielin.

## Vaihe 5: Kastelusuunnittelu ja määrittely

Kun tiimi on koottu oikein, voit varmistua, että kaikki yksityiskohdat tehdään oikein.

### Mitä huomioida?

- Mitä tulevia muutoksia saatat tehdä, ja miten voit suunnitella niitä varten etukäteen?
- Millaisia rahoitusvaihtoehtoja on saatavilla, jotta voit tehdä mahdollisimman hyvän investoinnin?



# Vaihe 6: Kastelujärjestelmäkumppanin valinta

Uudistuksen onnistuminen mitataan pitkän aikavälin tuloksilla. Varmista, että hankkeesi kantaa tulevaisuuteen valitsemalla oikea kastelukumppani.

## Mitä huomioida?

- Mikä on omistamisen kokonaiskustannus?
  - Vesikustannukset
  - Energiakustannukset
  - Varaosien ja työn kustannukset
- Millainen tukitaso on tarjolla?
  - 24/7 saatavuus
  - Paikallinen palvelu
- Mitä referenssejä on saatavilla?
- Onko nyt valittava laitteisto yhteensopiva tulevien teknologisten kehitysten kanssa?

“ Rain Bird perehtyi todella hyvin järjestelmäämme kun he laativat teknisiä määrittämiä. Kun uusia ratkaisuja tulee saataville, paikalliset edustajamme päivittävät järjestelmää tai kertovat, mitä uutta on tulossa. Olipa kyse varaosista, kysymyksistä tai huollosta, olemme saaneet tähän mennessä erinomaista tukea. Ja odotamme, että tämä tuki jatkuu myös tulevaisuudessa. ”

—Tony Nysse, kenttämestari  
Old Marsh Golf Club



## — The Rain Bird-järjestelmän etu —

Uudistusprosessi on vasta alku. Rain Birdin kumppanina saat käyttöösi alan johtavan palvelun ja asiantuntemuksen koko järjestelmän elinkaaren ajaksi.

# Rain Bird -järjestelmän etu

Kastelujärjestelmän uudistaminen voi olla suuri urakka — mutta sinun ei tarvitse hoitaa sitä yksin. Kun on aika aloittaa projekti, Rain Birdin kanssa tehty yhteistyö tarjoaa etuja, joihin muut kastelujärjestelmävalmistajat eivät pysty vastaamaan.

## Neuvoja golfkenttien kastelun maailmanlaajuiselta johtajalta

Rain Bird on ainoa kastelutoimittaja, joka tarjoaa kokonaisvaltaisia järjestelmäratkaisuja ja tuntee perusteellisesti jokaisen järjestelmän osan pumpuista rottoreihin.

Laajan kastelu- ja tuoteasiantuntijaverkoston sekä jatkuvan Global Service Plan -tuen (GSP) avulla Rain Bird tarjoaa ratkaisuja jokaiseen vaiheeseen.

### Total System Solution -ratkaisujen TRUE Benefits™ -edut

Yli 80 vuoden kokemuksella golfkenttien kastelusta Rain Birdin kokonaisjärjestelmäratkaisut tarjoavat edistyksellistä integraatiota ja ainutlaatuisia etuja, joita et löydä muualta.

#### Timeless Compatibility™

##### Ajaton yhteensopivuus

Tee edullisia ja helppoja päivityksiä milloin tahansa.



#### Real-Time Response

##### Reaaliaikainen reagointi

Hyödynnä reaaliaikaista, jatkuvaa yhteyttä kentälle.



#### Unmatched Quality

##### Ylivoimainen laatu

Asenna tiukasti testatut, pitkäikäiset tuotteet.



#### Easy to Use

##### Helppokäyttöisyys

Käytä vähemmän aikaa kastelun hallintaan.



“**Rain Birdin hybridijärjestelmä** ja mahdollisuus käyttää sekä satelliitteja että IC System™ -järjestelmää samalta tietokoneelta **olivat meille valtava myyntivaltti.** Keskusohjaus on nyt golfkentän sydän – se ohjaa kaikkea.”

— **Jason Jobson, kenttämestari**  
Medalist Golf Club

“Rain Birdistä on ollut valtava apu. Aina kun olet tyytyväinen käyttämäsi tuotteeseen tai yritykseen ja **voit päivittää järjestelmää helposti** ilman, että kaikki täytyy uusiksi kokonaan, se on todella hienoa.”

— **Stephen Rabideau, CGCS**  
Golfkenttäjohtaja  
Winged Foot Golf Club

# Rain Bird – Suomen käytetyin golfkenttien kastelujärjestelmä

Yli 60 % Suomen golfkentistä luottaa Rain Bird -kastelujärjestelmään.

Schetelig toimittaa kokonaisvaltaisia kasteluratkaisuja, jotka kattavat suunnittelun, järjestelmät, ohjauksen ja elinkaaren aikaisen tuen. Useilla kentillä on käytössä myös Cirrus Pro™ -ohjausjärjestelmä, joka mahdollistaa tarkan, tehokkaan ja etähallittavan kastelun.

## CirrusPro™ :hon luottavat mm. seuraavat kentät:



Sarfvik Golf



Kytäjä Golf



Pickala Golf



Rock Golf



Talma Golf



Nordcenter golf and country club



Aura Golf



Kankaisten Golf



Keimola Golf



Keri Golf



Messilä Golf



Aurinko Golf



Wiurila Golf



Pärnu Bay



Saaremaa Golf & country club



Lue lisää CirrusPro™:sta skannaamalla koodi tai osoitteesta:

[schetelig.com/kayttokohteet/tuotteet-viheralueille/rainbird/cirruspro/](https://schetelig.com/kayttokohteet/tuotteet-viheralueille/rainbird/cirruspro/)

## The Intelligent Use of Water.™

LEADERSHIP • EDUCATION • PARTNERSHIPS • PRODUCTS

Rain Birdillä uskomme, että meidän vastuullamme on kehittää tuotteita ja teknologioita, jotka käyttävät vettä tehokkaasti. Sitoutumisemme ulottuu myös koulutukseen, valmennukseen ja palveluihin, joita tarjoamme alalle ja yhteisöllemme.

Veden säästämisen tarve ei ole koskaan ollut suurempi. Haluamme tehdä vielä enemmän – ja sinun avullasi se on mahdollista. Lisätietoja The Intelligent Use of Water™ -periaatteesta löydät osoitteesta [rainbird.com](http://rainbird.com)



\* Registered Trademark of Rain Bird Corporation  
© 2018 Rain Bird Corporation 5/18



Martin Railila  
040 577 7086  
[martin.railila@schetelig.com](mailto:martin.railila@schetelig.com)

Kimmo Nieminen  
0400 536 977  
[kimmo.nieminen@schetelig.com](mailto:kimmo.nieminen@schetelig.com)

Tiilitie 14, 01720 Vanda • puh. (09) 8520 6222  
[asiakaspalvelu@schetelig.com](mailto:asiakaspalvelu@schetelig.com) • [www.schetelig.com](http://www.schetelig.com)